

Медицинская информационная система AKSi-офис



Москва 2009

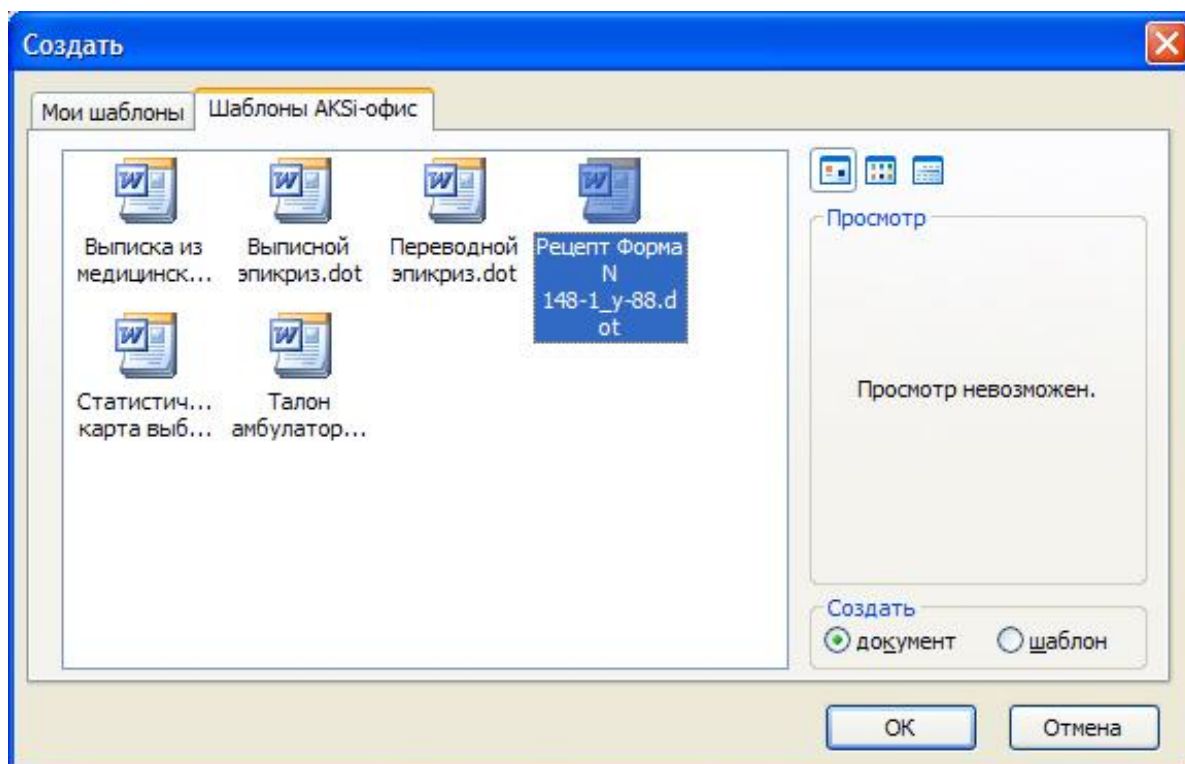
НАЗНАЧЕНИЕ И ФУНКЦИИ МЕДИЦИНСКОЙ ИНФОРМАЦИОННОЙ СИСТЕМЫ AKSi-ОФИС

AKSi-офис — простая и удобная в работе **медицинская информационная система** на базе Microsoft Office. Автоматизирует заполнение медицинских документов, минимизирует ошибки при формировании документов, сокращает число рутинных операций.

В AKSi-офис включены полностью готовые к использованию шаблоны медицинских документов, соответствующие утвержденным формам:

- талон амбулаторного пациента (форма № 025-12/у);
- статистическая карта выбывшего из стационара (форма № 066/у-02);
- рецепт (форма № 148-1/у-88);
- выписка из медицинской карты;
- переводной и выписной эпикриз.

Количество шаблонов постоянно пополняется.



С помощью смарт-тегов AKSi-офис предоставляет пользователям в режиме on-line бесплатный доступ к самым актуальным данным **Реестра лекарственных средств** (действующие вещества) и **Международного классификатора болезней** (наименования и коды заболеваний).

Требования к аппаратному и программному окружению

- процессор — частота не ниже 500 МГц
- память ОЗУ — не менее 256 Мб
- свободное место на жестком диске — не менее 3 Мб
- операционная система — Microsoft Windows XP с пакетом обновления 3 (SP3) или Microsoft Windows Vista с пакетом обновления 1 (SP1) или более поздняя версия
- Microsoft Office — Microsoft Office 2003 с пакетом обновления 3 (SP3) или Microsoft Office 2007 с пакетом обновления 1 (SP1)
- Microsoft .NET Framework — Version 1.1
- доступ в сеть Интернет — рекомендуется

Система AKSi-офис должна применяться с лицензионными копиями программного обеспечения корпорации Microsoft.

Бесплатная лицензия

AKSi-офис поставляется **бесплатно**. Бесплатная лицензия на AKSi-офис и активационный код предоставляются после заполнения [анкеты пользователя](#). Лицензия на AKSi-офис не имеет ограничений по сроку действия.

Как начать работу с AKSi-офис

- получить дистрибутив
- получить активационный код, заполнив анкету пользователя
- активировать продукт по полученному коду в процессе установки программного обеспечения AKSi-офис

Обновления, новые версии и новые шаблоны документов

- право на доступ к обновлениям и новым версиям программного обеспечения AKSi-офис, а также к новым шаблонам медицинских документов получают все обладатели лицензии на эту систему

ДИСТРИБУТИВЫ МЕДИЦИНСКОЙ ИНФОРМАЦИОННОЙ СИСТЕМЫ AKSi-ОФИС

Дистрибутив медицинской информационной системы AKSi-офис поставляется в двух вариантах:

- стандартный (zip-архив, 2 Мб) — используется, если на Вашем компьютере установлено программное обеспечение платформы .NET Framework;
- расширенный (zip-архив, 23,8 Мб) — используется, если на Вашем компьютере не установлено программное обеспечение платформы .NET Framework 1.1. Воспользовавшись данным дистрибутивом, Вы получите все компоненты, необходимые для начала работы с AKSi-офис.

Если Вы:

- не располагаете информацией о наличии на Вашем компьютере программного обеспечения .NET Framework 1.1;
 - и/или хотите узнать, какие версии .NET Framework установлены на Вашем компьютере и установлены ли пакеты обновлений;
- воспользуйтесь информацией [Центра поддержки корпорации Microsoft](#).

В любом случае Вы можете начать установку AKSi-офис, используя дистрибутив в стандартном варианте. Если в процессе установки выяснится, что на Вашем компьютере отсутствует .NET Framework 1.1, программа Мастера установки сообщит Вам об этом.

Состав дистрибутива

Дистрибутив представляет собой архивный файл в формате .zip. В каждом из вариантов дистрибутив включает:

- файл с инструкцией по установке и деинсталляции системы AKSi-офис (в формате .html);
- исполняемый файл с программой Мастера установки AKSi-офис (в формате .exe).

Что делать, получив дистрибутив

- распаковать архив; средства для работы с архивами zip входят в состав операционной системы Microsoft Windows; распаковать архив можно, дважды щелкнув мышью по соответствующему файлу в Проводнике Windows;
- заполнить анкету пользователя AKSi-офис на сайте разработчика – www.aksimed.ru;
- получить активационный код (высылается компанией АКСИМЕД в ответ на заполненную анкету);
- внимательно ознакомиться с инструкцией по установке системы AKSi-офис (входит в состав архива с дистрибутивом);
- приступить к установке программного обеспечения системы AKSi-офис, следуя указаниям упомянутой инструкции.

ТЕХНИЧЕСКАЯ ПОДДЕРЖКА

Техническая поддержка предоставляется пользователям лицензионных копий программного обеспечения корпорации Microsoft.

Перед обращением в службу технической поддержки

- Обратитесь к документации, в том числе разделу «Разрешение вопросов», и материалам, представленным на сайте <http://www.aksimed.ru>
- Будьте готовы представить сведения о Вашем компьютере, в том числе: характеристиках процессора, оперативной памяти и размере жесткого диска, используемой версии операционной системы Microsoft Windows и пакета Microsoft Office, наличии на компьютере Microsoft .NET Framework Version 1.1

Если Вы не нашли нужной Вам информации в указанных источниках, Вы можете обратиться в службу технической поддержки компании АКСИМЕД по электронной почте support@aksimed.ru или телефону +7 (495) 645-8690. Обратите внимание, что при звонках не из Москвы Вы оплачиваете стоимость междугороднего звонка.

Наиболее эффективно **письменное обращение**. Пожалуйста, опишите суть возникшей проблемы, подробно перечислите события, предшествующие ее возникновению, приложите скриншоты, иллюстрирующие ситуацию, с которой Вы столкнулись. Учитывайте также, что подготовка ответа и моделирование возникшей проблемы может потребовать некоторого времени.

График работы службы технической поддержки

- с 10:00 до 19:00 (по московскому времени), кроме выходных и праздничных дней
- выходные дни: суббота и воскресенье

Правила оказания телефонной поддержки

- Учитывайте, что эта форма поддержки имеет свои ограничения, и далеко не каждая проблема может быть решена с ее помощью
- Не просите сотрудников службы технической поддержки помочь Вам настроить продукты других производителей, пусть даже они необходимы для работы продуктов АКСИМЕД
- Во время звонка находитесь рядом с включенным компьютером, на котором возникла проблема
- Помните, что сотрудник службы технической поддержки не видит Вашего компьютера, не знает конфигурации сети и других важных деталей и целиком полагается на полученную от Вас информацию

Компания [АКСИМЕД](http://www.aksimed.ru) оставляет за собой право изменить настоящие правила технической поддержки.